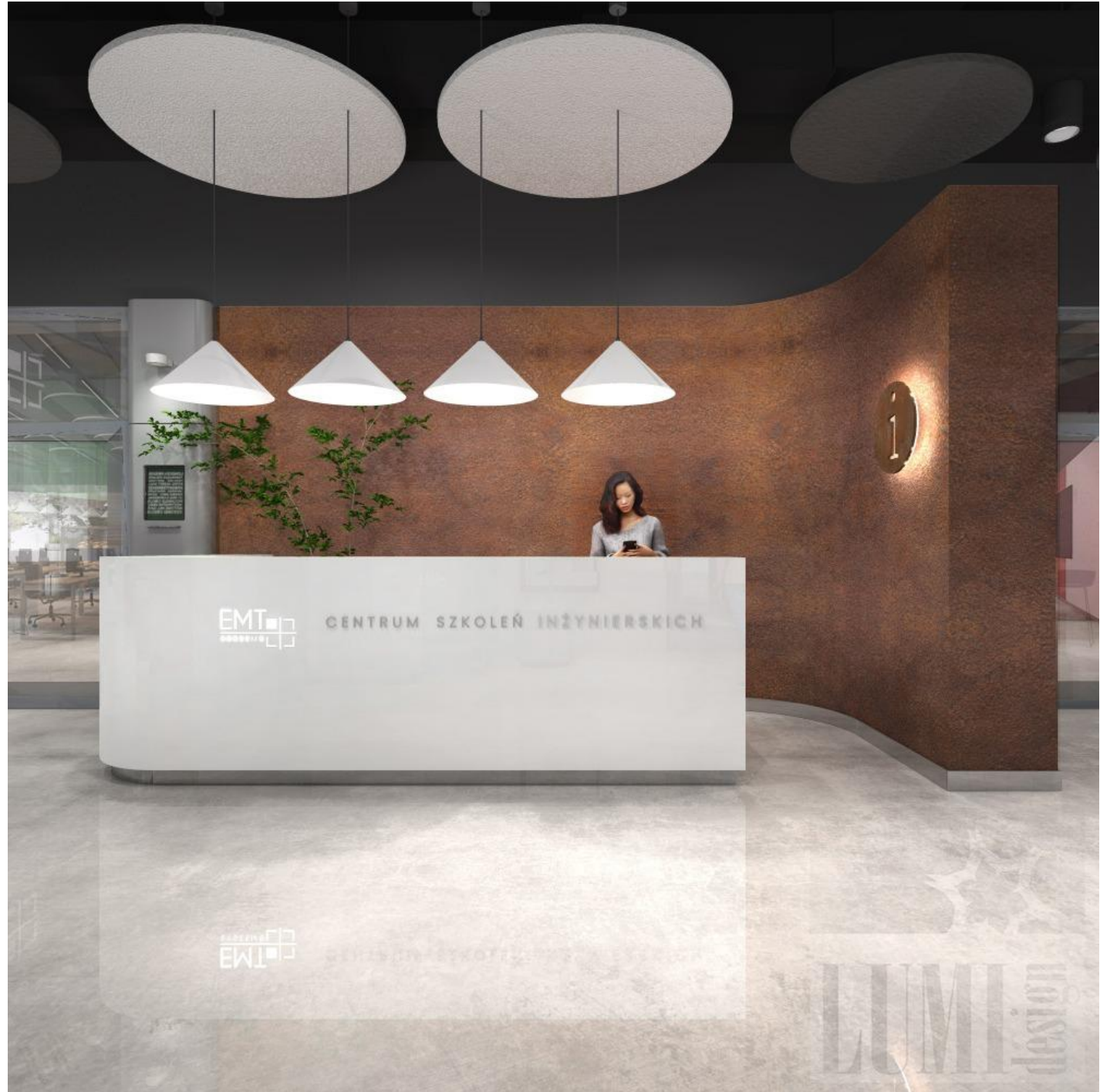


RZUT - POZ. 0,9



UWAGI:

1. WYMIARY PODANO W CENTYMETRACH (CM)

2. PRZED PRZYSTĄPIENIEM DO PRAC NALEŻY SPRAWDZIĆ WSZYSTKIE WYMIARY W MIEJSCU MONTAŻU.

3. WSZYSTKIE PRACE NALEŻY WYKONAĆ ZGODNIE Z INSTRUKCJAMI PRODUCENTÓW POSZCZEGÓLNYCH MATERIAŁÓW ORAZ SZTUKĄ BUDOWLANĄ.

PROJEKT CHRONIONY PRAWEM AUTORSKIM



Biuro projektowe **LUMI Design** Katarzyna Strazzacappa
ul. Ustron 3 44-100 Gliwice NIP: 631-237-52-79
pracownia projektowa: Belesko-Bula ul. Sami Stok 83/48
tel.: **606 970 182**

INWESTYCJA:

**BUDYNEK UŻYTECZNOŚCI PUBLICZNEJ
O CHARAKTERZE BIUROWYM I SZKOLENIOWYM**
ul. Bojkowska dz. 14/5, 14/49 44-100 Gliwice

INWESTOR:

EMT Systems Sp. z o.o.
ul. Bojkowska 135 a
44-100 Gliwice

PROJEKTOWAŁ:

mgr inż. arch. Katarzyna Strazzacappa

podpis:

mgr. Małgorzata Czaniecka - Błasiak

podpis:

BRANŻA:

ARCHITEKTURA WNĘTRZ

NR PROJEKTU:

2024105

DATA:

pazdziernik 2025 r.

NAZWA RYS.:

**ZABUDOWA RECEPCJI
ELEMENT 1 - ŁADA rzuty**

SKALA:

1:20

NR. RYS:

AW_10a